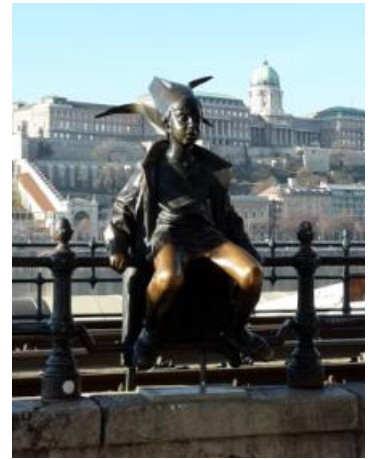


Bulletin n°20 du 30 juillet 2024



DEVENIR LE MONDE
HOLLÁN SÁNDOR
ALEXANDRE HOLLAN
L'oiseau des vignes 2023

Orangerie la Dournie
Saint Chinian 34



En 2020, Pascaline Mulliez et Yves Bour deviennent propriétaires du domaine la Dournie. Ils réhabilitent l'orangerie du domaine et en juillet 2024, ils ouvrent leur première exposition avec Alexandre Hollan.

Le site est remarquable, arbres, espaces verts, pièces d'eau.

L'orangerie repeinte en blanc offre un cadre agréable et lumineux aux quelques œuvres présentées de Hollan.

Les œuvres présentées sont issues de trois ensembles :

- Les **Arbres** sont la partie essentielle de son travail : « chemin de la perception devant l'arbre » et « chemin de la perception des instants du temps ».
- Les **Vies silencieuses** « sont faites dans le silence de l'atelier,réalisées en grande partie durant le Covid : « chemin de la perception des objets ».
- Les suites de **Signes** « portent la trace d'une énergie qui se déploie dans un temps bref » : « chemin de la perception de la lumière ».



Bois d'Ente de Simon Augade

Deux cuvées ont été mises en bouteille pour célébrer l'exposition d'Alexandre Hollan dans le lieu d'art contemporain de l'orangerie du Domaine la Dournie. Ces vins bio ont été élaborés par Noémie Vidil, responsable de l'exploitation viticole :

- Cuvée Hollan Vin blanc Millésime 2022
Élevage en cuve
50% grenache gris, 50% grenache blanc.
- Cuvée Hollan Vin rouge Millésime 2022
Élevage en cuve
100% Cinsault

L'espace n'est pas très grand, mais les œuvres présentées ont assez d'espace pour respirer et bénéficier de toute la lumière de l'été.

Le catalogue de l'exposition **Devenir le monde** est très intéressant. Il présente le travail du peintre et donne quelques explications de Hollan sur son œuvre et comment on doit la regarder.

Un deuxième livret est disponible.

« **L'éblouissement bleu de Hollan en trois clignements d'yeux** » de Péter Nádas.

Chemin de la perception devant un arbre

Cette série a été réalisée à l'été 2023 pendant plusieurs mois devant le même chêne vert, au même endroit. En dessinant, le regard comprend lentement, progressivement, que les impressions révèlent la vie de l'arbre. L'impression se constitue dans un contact bref entre ce que je regarde et le corps. Elle se manifeste par la sensation.



1. Au début, apparaît un mouvement rapide qui touche l'arbre, s'arrête à certains points, s'adapte à sa présence et disparaît.

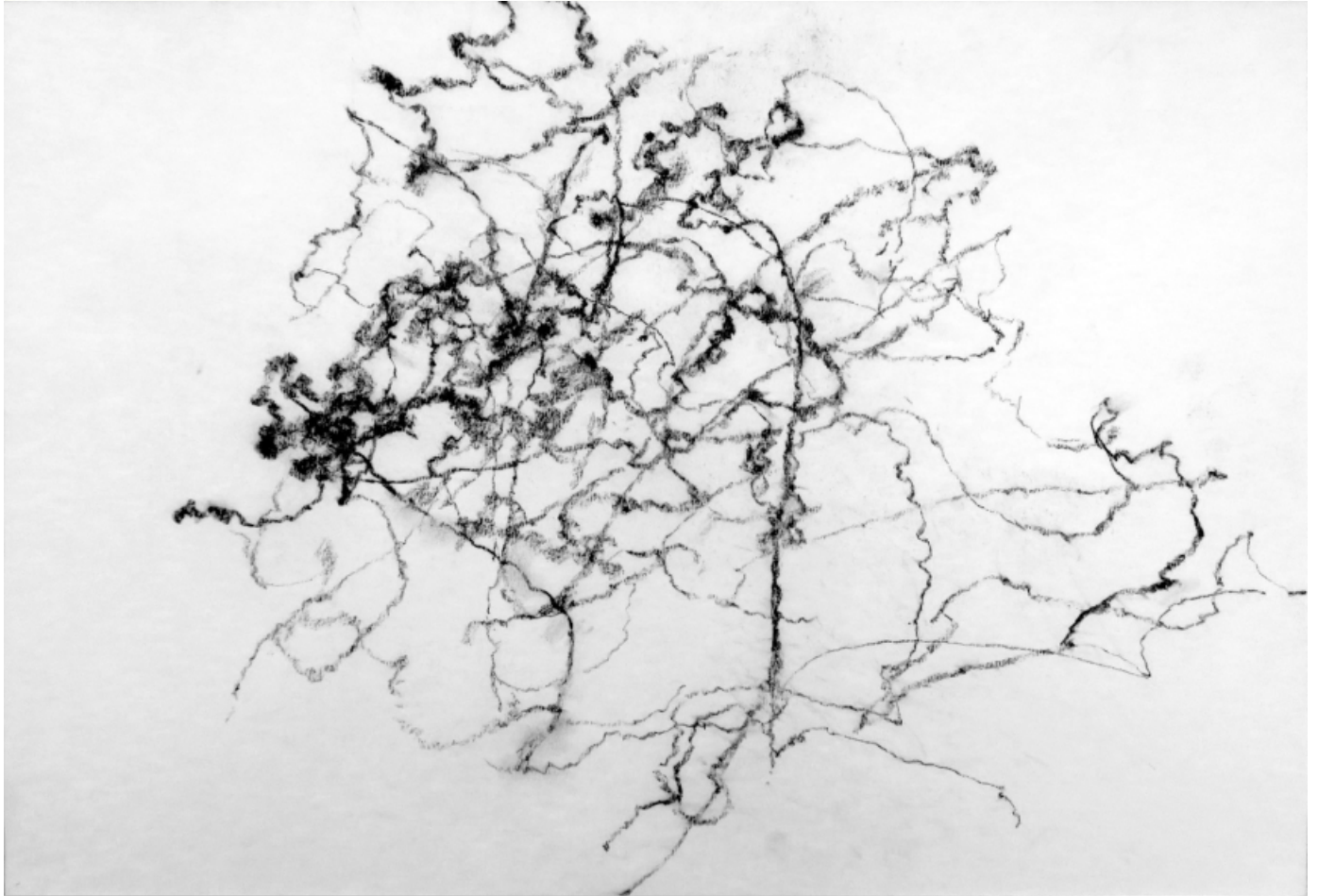


Vies silencieuses

"Le trait transforme la vie
venant du monde visible en
une sensation "

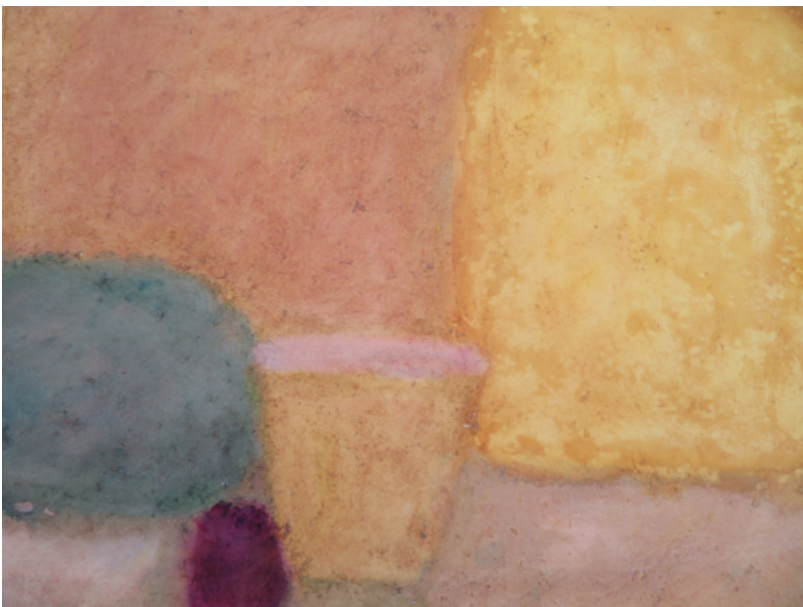
Alexandre Hollan

Chemin de la perception devant un arbre



2. Dans le dessin suivant, le regard voit plus en profondeur. Le feuillage commence à apparaître.

Vies silencieuses



"La casserole presque rouge, le
bol gris - gris-bleu
et la pêche d'un bordeaux noir ne
comprennent pas
la secrète beauté qui les unit. Le
regard ne peut voir
cette beauté cachée qu'en
oubliant la casserole, le
bol et la pêche..."

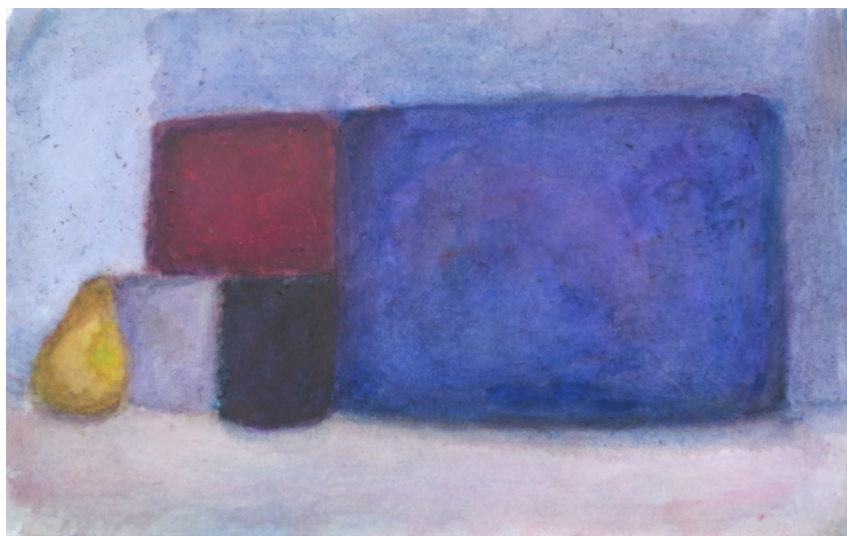
Alexandre Hollan

Chemin de la perception devant un arbre



3. Lentement, les chemins à l'intérieur de l'arbre se révèlent. Des énergies se concentrent, l'arbre prend *forme*.

Vies silencieuses



"Chercher un lieu. Lieu
où le temps s'arrête.
Où je peux revenir pour
travailler, pour approfondir
un dessin. Une relation avec
l'arbre a besoin de temps."

Alexandre Hollan

Chemin de la perception devant un arbre



4. C'est plus tard qu'autour de sa masse, *l'espace* devient réel. On peut sentir que l'arbre vit dans le paysage. C'est un monde plus grand qui l'enveloppe.

Vies silencieuses



"Le désir du
blanc
est un noir
velouté"

Alexandre Hollan

Chemin de la perception devant un arbre



5. La sensation en mouvement découvre cette expérience toujours nouvelle.

Signes



"La beauté d'un chêne
noir, vibrant, existe,
préexiste en moi"

Alexandre Hollan

Chemin de la perception devant un arbre



6. Quand le regard se calme, la masse de l'arbre s'ouvre de plus en plus et *vibre* de toutes ses feuilles. Ses milliers de branches apparaissent, trouvent leur place, leur sens. L'arbre devient arbre. Je peux comprendre que je suis dans ce monde-là.

"Ma peinture n'a
pas de sujet, son
sujet est la
contemplation"

Alexandre Hollan

Signes

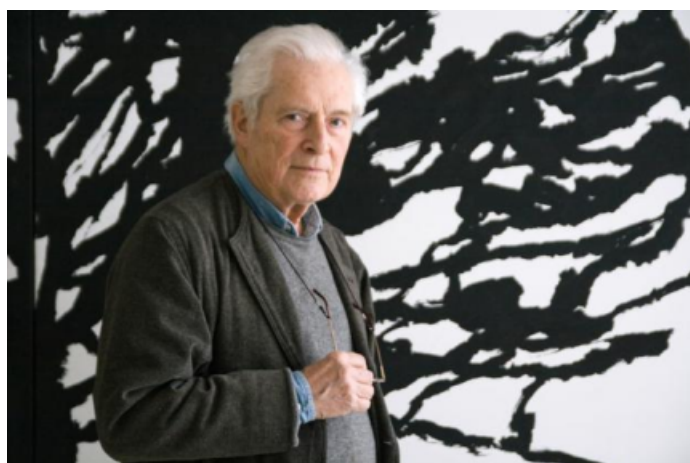


Chemin de la perception devant un arbre



7. En revenant en hiver quelques mois plus tard, j'ai effacé tout ce que j'avais vu et senti, et j'ai découvert le silence.

Signes



Alexandre Hollan (Sándor Hollán en hongrois) né en 1933 à Budapest, est un peintre, graphiste, illustrateur français d'origine hongroise. Il travaille principalement deux sujets ; celui de l'arbre et celui des natures mortes qu'il préfère nommer « vies silencieuses ».